



JESLE, HOSPODÁŘSKÝ PAVILON
NOVÝ STAV – PŮDORYS 2.NP


TABULKA MÍSTNOSTI


Č.	NÁZEV MÍSTNOSTI	PLOCHA(m²)	DRUH PODLAHY	ÚPRAVA POVRCHU	PODHLÉD
	JESLE				
101	DENNÍ MÍSTNOST	45,37	PVC	ŠTUK/DŘEVĚNÝ OBKLAD	
102	VERANDA	46,72	PVC	DTTO	
103	TERASA	31,89	LITÉ TERACO	LATEXOVÝ NATĚR	
104	ISOLACE	6,99	PVC	ŠTUK/BĚLNINOVÝ OBKLAD v.120 cm	
105	PŘÍPRAVA JÍDEL	10,64	KAMENIN.DLAŽBA 10/10	ŠTUK/BĚLNINOVÝ OBKLAD v.150 cm	
106	ŠATNA DĚTÍ	14,68	KAMENIN.DLAŽBA	KERAMICKÝ OBKLAD v.220 cm	
107	ŠATNA SESTER	5,11	KAMENIN.DLAŽBA 10/10	KERAMICKÝ OBKLAD v.220 cm	SDK S.H.2,835
108	LÁZEŇ + WC DĚTÍ	13,22	KAMENIN.DLAŽBA 10/10	ŠTUK/BĚLNINOVÝ OBKLAD v.120 cm	
109	ÚKLIDOVÁ MÍSTNOST	0,61	KAMENIN.DLAŽBA 10/10	KERAMICKÝ OBKLAD v.220 cm	SDK S.H.2,835
110	WC SESTER	1,05	KAMENIN.DLAŽBA 10/10	KERAMICKÝ OBKLAD v.220 cm	SDK S.H.2,835
111	PŘEDSÍŇ ISOLACE	4,71	KAMENIN.DLAŽBA 10/10	ŠTUK/BĚLNINOVÝ OBKLAD v.120 cm	
112	VSTUP SESTER	2,73	KAMENIN.DLAŽBA 10/10	ŠTUK/LATEX. NATĚR v.150 cm	
113	VSTUP RODIČŮ	2,40	KAMENIN.DLAŽBA 10/10	KERAMICKÝ OBKLAD v.220 cm	SDK S.H.2,835
114	VÝTAHOVÁ ŠACHTA			CEMENTOVÁ HLADKÁ OMÍTKA	
115	STROJOVNÁ VÝTAHU	0,45	CEMENTOVÝ POTĚR	DTTO	
116	LOGGIE	31,23	LITÉ TERACO	LATEXOVÝ NATĚR	SDK KASTL S.H.2,835
117	SCHODIŠTĚ	11,05	LITÉ TERACO	LATEXOVÝ NATĚR	
	HOSPODÁŘSKÝ PAVILON				
	NENÍ PŘEDMĚTEM ŘEŠENÍ				


Legenda el. přístrojů a svítidel


- 


Zásuvka jednofázová zapuštěná, jednonásobná, 16A, 250V,
-napojení otopného tělesa, které není dodávkou elektro
- 

Zásuvka jednofázová zapuštěná, dvounásobná, 16A, 250V,
- 

Spínač zapuštěný, 10AX, 250V, řazení 1
- 

Spínač zapuštěný, 10AX, 250V, řazení 6
- 

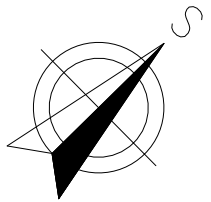
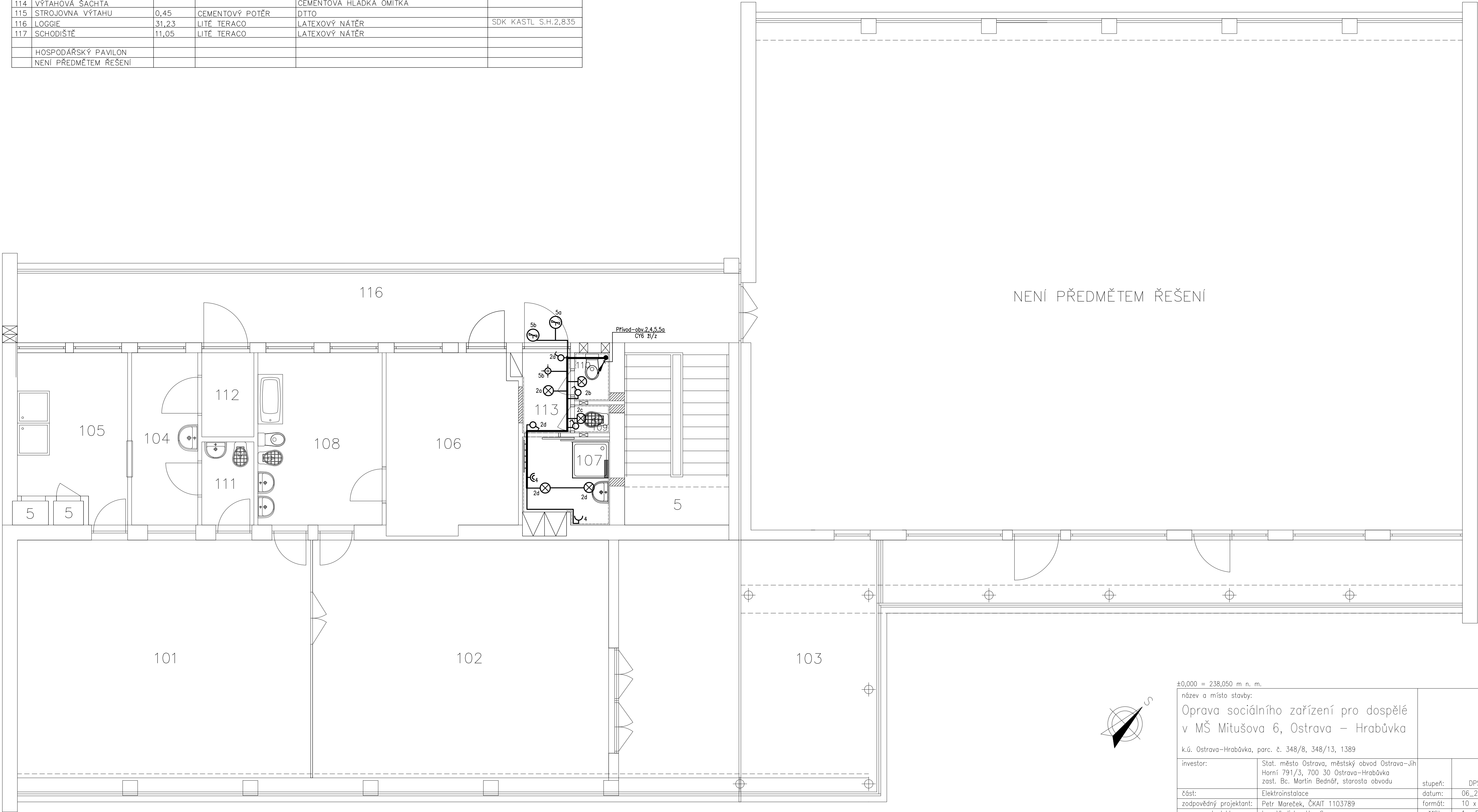
Svítidlo nástěnné LED, 230V, 24W, 1800lm, 4000K/IP44/IK10, referenční typ Fulgur Dita 280 LED 24W/4000K
- 

Svítidlo stropní LED, 230V, 24W, 1800lm, 4000K/IP44/IK10, referenční typ Fulgur Dita 280 LED 24W/4000K
- Senzor pohybu, 6m, 360°, 6A, 230V, referenční typ LX28A
- 

ventilátor 230V není dodávkou elektro, 53W

Poznámka

Výška spínačů a zásuvek = 1,2m, umístění a výška zásuvky pro otopné těleso dle umístění odporového tělesa.
Elektroinstalace bude pod omítkou. Kabelové rozvody budou pevně nad podhledem a pod omítkou..
V místnostech se sprchou je nutno provést místní doplňující pospojování.



±0,000 = 238,050 m n. m.			
název a místo stavby: Oprava sociálního zařízení pro dospělé v MŠ Mítušova 6, Ostrava – Hrabůvka			
k.ú. Ostrava–Hrabůvka, parc. č. 348/8, 348/13, 1389			
investor:	Stat. město Ostrava, městský obvod Ostrava–Jih Horní 791/3, 700 30 Ostrava–Hrabůvka zast. Bc. Martin Bednář, starosta obvodu	stupeň:	DPS
část:	Elektroinstalace	datum:	06_2021
zodpovědný projektant:	Petr Mareček, ČKAIT 1103789	formát:	10 x A4
vypracoval elektro:	Ing. Vladislav Hurník	měřítko:	1 : 50
výkres: JESLE, HOSPODÁŘSKÝ PAVILON ELEKTROINSTALACE – 2.NP		číslo výkresu: D1.4.4/5	